

OTHELLO OU REVERSI

UN PEU D'HISTOIRE

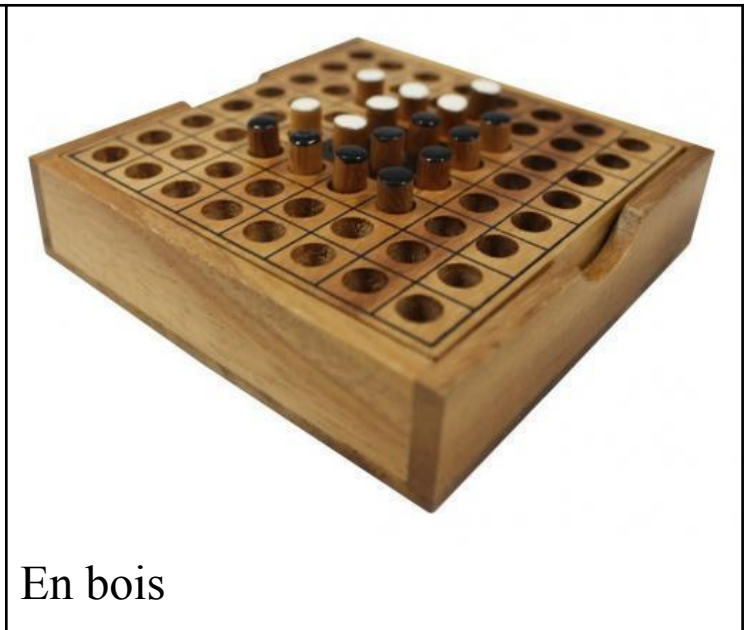
Le jeu de Reversi est inventé vers 1880 en Angleterre par Lewis Waterman ou John W. Mollet, qui s'accusent mutuellement de plagiat (il est également possible que ce soit quelqu'un d'autre qui ait inventé ce jeu).



Othello a été « inventé » au Japon en 1971 par Goro Hasegawa. Othello est une marque déposée, tandis que le Reversi est aujourd'hui libre de droits et commercialisé par de nombreux éditeurs.



Classique



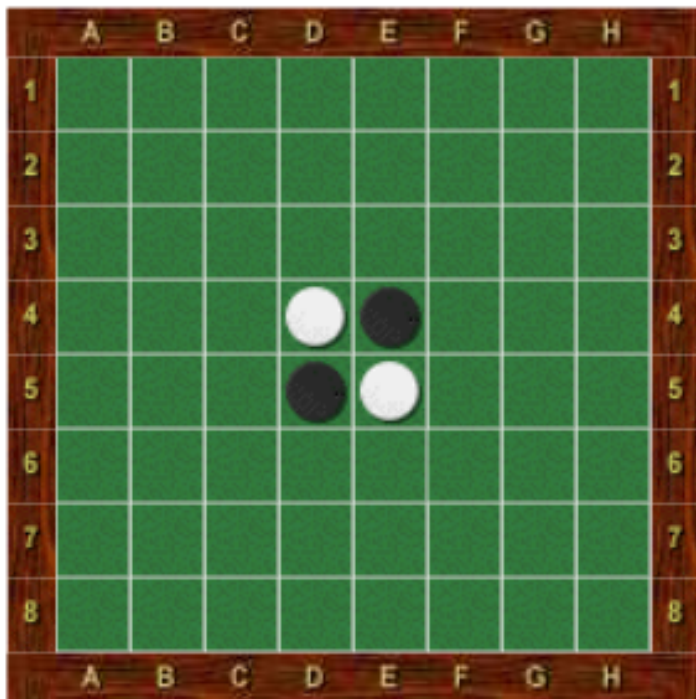
En bois

RÈGLE DU JEU

But du jeu

Avoir plus de pions de sa couleur que l'adversaire à la fin de la partie. Celle-ci s'achève lorsqu'aucun des deux joueurs ne peut plus jouer de coup légal. Cela intervient généralement lorsque les 64 cases sont occupées.

Position de départ



A son tour de jeu, le joueur pose un pion de sa couleur sur une case vide, adjacente à un pion adverse. Il doit également, en posant son pion, encadrer un ou plusieurs pions adverses entre le pion qu'il pose et un pion de sa couleur, déjà placé. Il retourne alors de sa couleur le ou les pions. Les pions ne sont ni retirés, ni déplacés d'une case à l'autre.

[https://fr.wikipedia.org/wiki/Othello_\(jeu\)](https://fr.wikipedia.org/wiki/Othello_(jeu))